

## English

- 1 Insert batteries as shown. Uses two 1.5 V type AA (LR 6). For best performance, we recommend Duracell® Ultra alkaline batteries. Batteries will last approx. 3 months when brushing twice a day for two minutes.
- 2 Remove protection cap, wet brushhead and apply toothpaste.
- 3 Place brushhead on teeth and switch on.
- 4 Brush for at least 2 minutes (recommended by dentists). Guide the brushhead from tooth to tooth, first the outsides (a), then the insides (b), finally the chewing surfaces (c).  
During the first days of use, gums may bleed slightly. Should bleeding persist after 2 weeks, contact your dentist.
- 5 Replace brushhead when indicated (a = new, b/c = replace)
- 6 Clean as shown under running water, then dry.
- 7 Dispose of discharged batteries according to national or local regulations.

Adult supervision recommended when used by children.

Subject to change without notice.

This product conforms to the EMC-Requirements as laid down by the Council Directive 89/336/EEC.



Manufacturer's guarantee: In case of faults in materials or workmanship, the appliance will be replaced within 2 years as of date of purchase. Not covered: use and wear of batteries and brushhead.

4-739-105/00/XII-00  
GB/D/F

## Deutsch

- 1 Setzen Sie die Batterien wie gezeigt ein. Benötigt werden 2 Batterien des Typs Alkaline AA (LR 6), 1,5 V. Wir empfehlen Ihnen Duracell® Ultra Alkaline Batterien. Die Lebensdauer der Batterien beträgt ca. 3 Monate bei 2-mal täglichem Zähneputzen à 2 Minuten.
- 2 Entfernen Sie die Schutzkappe, feuchten Sie die Aufsteckbürste an und tragen Sie Zahncreme auf.
- 3 Führen Sie die Bürste an die Zähne und schalten Sie das Handstück ein.
- 4 Zahnärzte empfehlen, die Zähne mindestens 2 Minuten zu putzen. Führen Sie die Zahnbürste langsam von Zahn zu Zahn, reinigen Sie zuerst die Außenseiten (a), dann die Innenseiten (b) und zum Schluss die Kauflächen (c).  
In den ersten Tagen der Verwendung kann es zu leichtem Zahnfleischbluten kommen, was jedoch in der Regel nach spätestens 14 Tagen verschwindet. Sollte dieses nicht der Fall sein, suchen Sie bitte Ihren Zahnarzt auf.
- 5 Tauschen Sie die Aufsteckbürste bei entsprechender Entfärbung aus (a = neu, b/c = austauschen)
- 6 Spülen Sie die Bürste nach jedem Gebrauch unter fließendem Wasser und lassen diese dann trocknen.
- 7 Batterien dürfen nicht im Hausmüll entsorgt werden. Batterien sollten nach Gebrauch bei den öffentlichen Sammelstellen zurückgegeben werden.

Eltern sollten Kinder bei der Benutzung der Batteriezahnbürste beaufsichtigen.

Änderungen vorbehalten.

Dieses Produkt entspricht dem EMV-Gesetz (EG-Richtlinie 89/336/EWG).

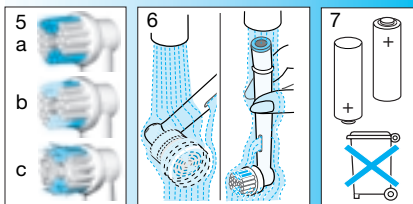
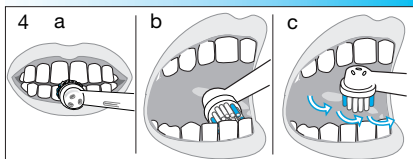
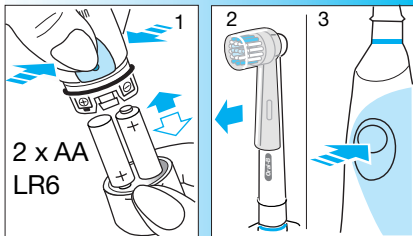


Hersteller-Garantie: 2 Jahre ab Kaufdatum übernehmen wir als Hersteller unentgeltlich alle Mängel, die auf Material- oder Herstellungsfehler beruhen. Ausgeschlossen sind Schäden, die auf unsachgemäßen Gebrauch oder infolge normaler Abnutzung (Batterien, Aufsteckbürsten) auftreten.

# BRAUN

## Oral-B

## Plak Control Battery toothbrush



**D4010**  
Type 4739

[www.braun.com](http://www.braun.com)  
[www.oralb.com](http://www.oralb.com)

## Français

- 1 Insérez les piles comme indiqué sur le schéma. Fonctionne avec deux piles de 1,5 V de type AA (LR6). Pour une meilleure performance, nous recommandons d'utiliser les piles alcalines Duracell® Ultra. La durée moyenne des piles est d'environ 3 mois pour un brossage de deux minutes, deux fois par jour.
- 2 Retirez le protège tête, mouillez la tête et déposez le dentifrice
- 3 Placez la tête de brosse sur vos dents et mettez la brosse en marche
- 4 Brossez-vous les dents pendant deux minutes minimum (selon la recommandation des dentistes). Déplacez la brosse lentement dent après dent, en commençant par les surfaces extérieures (a), puis intérieures (b), et enfin les surfaces de mastication (c).  
Durant les premiers jours d'utilisation, vos gencives peuvent saigner légèrement. Si les saignements persistent après 2 semaines, contactez votre chirurgien-dentiste.
- 5 Remplacez la brosse comme indiqué (a) neuve (b/c) à remplacer.
- 6 Nettoyez sous l'eau comme indiqué, puis séchez.
- 7 Jeter les piles usagées selon les règles en vigueur.

Nous recommandons aux parents de surveiller leurs enfants à chaque utilisation.

Ces spécifications peuvent être modifiées sans avis préalable.

Ce produit est conforme aux normes européennes définies par les directives communautaires 89/336/CEE



Garantie fabricant : en cas de vices de matière ou de fabrication intervenant dans les 2 ans qui suivent la date de l'achat, votre appareil sera remplacé. L'usage normal et l'usure des piles et des brossettes ne sont pas couverts par la garantie.