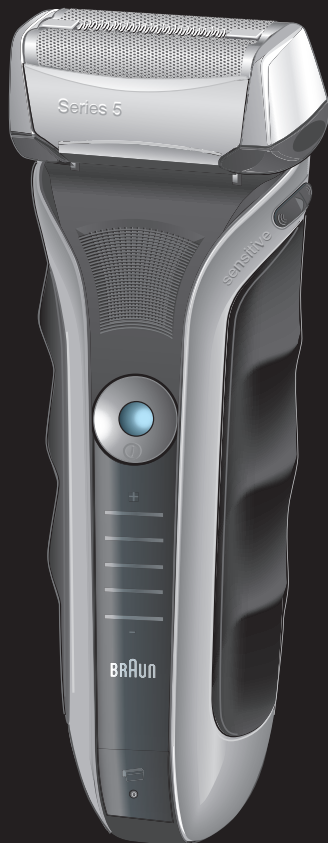


BRAUN

Special Edition Series

ContourX Solo

Limited



Type 5751
www.braun.com

570 s-4

530 s-4



Braun Infolines

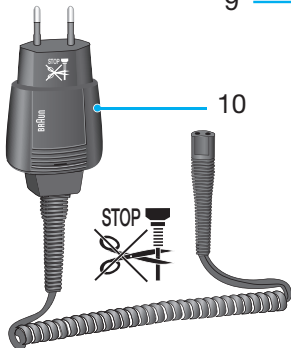
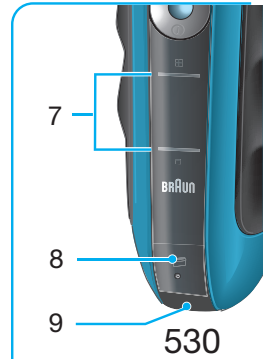
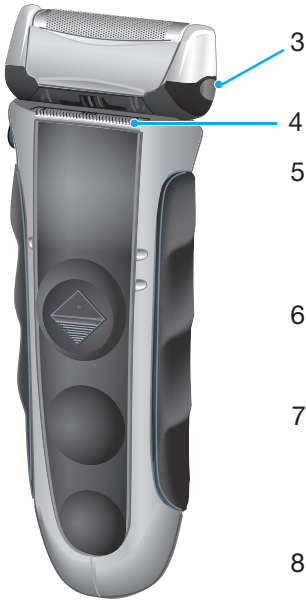
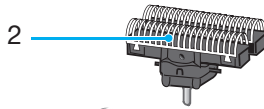
Deutsch	6, 41
English	9, 41
Français	12, 41
Español	15, 42
Português	18, 42
Italiano	21, 43
Nederlands	24, 43
Dansk	27, 43
Norsk	29, 43
Svenska	31, 44
Suomi	33, 44
Türkçe	35
Ελληνικά	38, 44

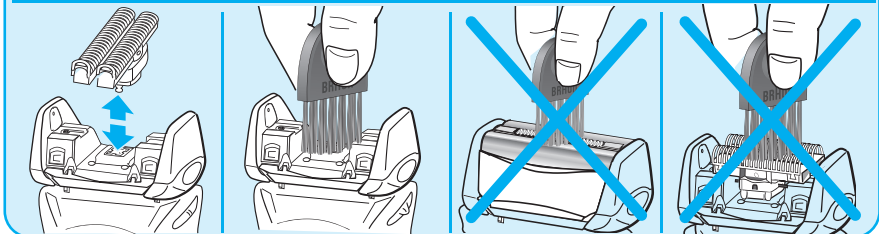
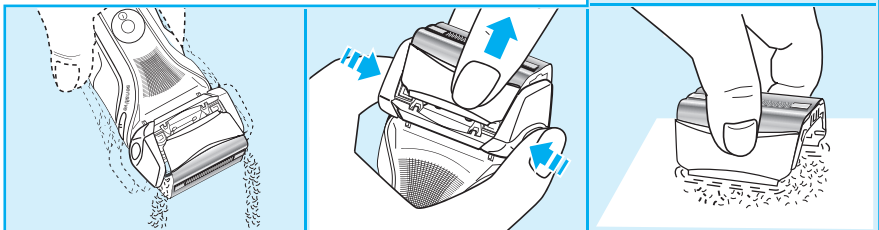
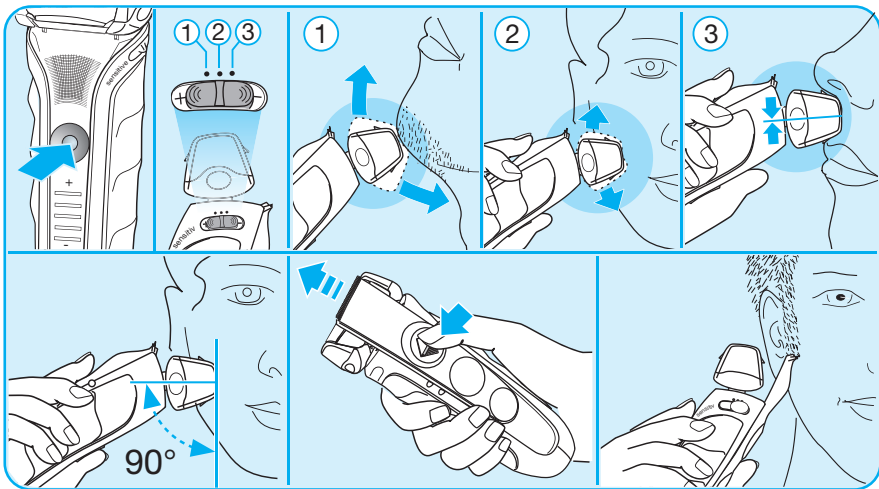
DE/AT	00 800 27 28 64 63 00 800 BRAUNINFOLINE
CH	08 44 - 88 40 10
UK	0800 783 7010
IE	1 800 509 448
FR	0 800 944 802
BE	0 800 14 592
ES	901 11 61 84
PT	808 20 00 33
IT	(02) 6 67 86 23
NL	0 800-445 53 88
DK	70 15 00 13
NO	22 63 00 93
SE	020 - 21 33 21
FI	020 377 877
TR	0 800 261 63 65
HK	852-25249377 (Audio Supplies Company Ltd.)

Braun GmbH
Frankfurter Straße 145
61476 Kronberg/Germany
www.braun.com

www.service.braun.com







Deutsch

Unsere Produkte werden hergestellt, um höchste Ansprüche an Qualität, Funktionalität und Design zu erfüllen. Wir wünschen Ihnen mit Ihrem neuen Braun Rasierer viel Freude.

Achtung

Der Rasierer ist mit einem Spezialkabel mit integriertem Netzteil für Sicherheitskleinspannung ausgestattet. Es dürfen weder Teile ausgetauscht noch Veränderungen vorgenommen werden, da sonst Stromschlaggefahr besteht.



Der Scherkopf ist geeignet zur Reinigung unter fließendem Wasser. Achtung: Der Rasierer ist vom Anschlusskabel zu trennen, bevor der Scherkopf mit Wasser gereinigt wird.

Kinder oder Personen mit eingeschränkten physischen, sensorischen oder geistigen Fähigkeiten dürfen dieses Gerät nicht benutzen, es sei denn, sie werden durch eine für ihre Sicherheit zuständige Person beaufsichtigt. Wir empfehlen außerdem, das Gerät außer Reichweite von Kindern aufzubewahren sowie sicherzustellen, dass Kinder nicht mit dem Gerät spielen.

Öffläschchen

Außer Reichweite von Kindern aufbewahren. Nicht verschlucken. Restentleert entsorgen.

Beschreibung

- 1 Scherfolie
- 2 Klängenblock
- 3 Entriegelungstasten
- 4 Langhaarschneider
- 5 Komfortstufen-Schalter «sensitive»
- 6 Ein-/Ausschalter
- 7 Rasierer-Display
- 8 Wechselanzeige für Scherteile
- 9 Rasierer-Buchse
- 10 Spezialkabel
- 11 Etui

Aufladen des Rasierers

Die ideale Umgebungstemperatur für das Laden liegt zwischen 5 °C und 35 °C. Setzen Sie den Rasierer nicht längere Zeit Temperaturen über 50 °C aus.

- Den ausgeschalteten Rasierer mit dem Spezialkabel (10) ans Netz anschließen und mindestens 1 Stunde laden.
- Voll geladen kann der Rasierer je nach Bartstärke ca. 45 Minuten kabellos betrieben werden.
- Wenn die Akkus leer sind, können Sie das Gerät auch direkt über das Spezialkabel vom Netz betreiben.

Rasierer-Display

Auf dem Rasierer-Display (7) wird der Ladezustand der Akkus angezeigt.

Modell 570: Beim Laden oder während der Benutzung blinkt das entsprechende Segment. Nach Vollladung leuchten alle Segmente permanent grün, vorausgesetzt der Rasierer ist eingeschaltet oder am Netz angeschlossen.
(Modell 530: nur 1 Segment)

Wenn die rote Restkapazitäts-Leuchte blinkt, geht die Akku-Ladung zur Neige. In der Regel können Sie die Rasur noch beenden.

Rasieren

Drücken Sie den Ein-/Aus-Schalter (6), um den Rasierer einzuschalten.

Komfortstufen-Schalter «sensitive»

Der Schwingwinkel des Scherkopfes kann nach Ihren individuellen Bedürfnissen eingestellt werden.

Der «sensitive»-Schalter (5) bietet Ihnen drei Komfort-Stufen:

① «+»:

Der Scherkopf kann voll schwingen und folgt den Gesichtskonturen bei größtmöglichem Komfort.

② Mittelstellung:

Der Scherkopf schwingt weniger für mehr Kontrolle.

③ «-»:

Der Scherkopf ist fixiert für größtmögliche Kontrolle bei der Rasur an engen Gesichtspartien (z.B. unter der Nase).

Langhaarschneider

Zum kontrollierten Trimmen von Schnauzbart und Haaransatz schieben Sie den ausfahrbaren Langhaarschneider (4) nach oben.

Tipps für eine optimale Rasur

Für optimale Rasier-Ergebnisse empfehlen wir drei einfache Schritte:

1. Rasieren Sie sich immer, bevor Sie Ihr Gesicht waschen.
2. Rasierer stets im rechten Winkel (90°) zur Haut halten.
3. Haut straffen und gegen die Haarwuchsrichtung rasieren.

Reinigung

Durch regelmäßiges Reinigen verbessern Sie die Rasierleistung Ihres Rasierers. So können Sie den Scherkopf nach jeder Rasur einfach und schnell unter fließendem Wasser reinigen:

- Rasierer einschalten (kabellos) und den Scherkopf unter heißes, fließendes Wasser halten. Gelegentlich Flüssigseife (ohne Scheuermittel) benutzen. Schaum vollständig abspülen und den Rasierer noch einige Sekunden laufen lassen.
- Dann den Rasierer ausschalten, die Entriegelungstasten (3) drücken, die Scherfolie (1) und Klingenblock (2) abnehmen und trocknen lassen.
- Bei regelmäßiger Nassreinigung sollten Sie wöchentlich einen Tropfen Leicht-

maschinenöl auf der Scherfolie (1) und dem Langhaarschneider (4) verteilen.

Nachfolgend beschriebene Schnellreinigung ist eine alternative Methode zum Reinigen des Rasierers:

- Drücken Sie die Entriegelungstasten (3), um den Scherfolienrahmen anzuheben (nicht ganz abnehmen). Rasierer für ca. 5–10 Sekunden laufen lassen, damit der Rasierstaub herausrieseln kann.
- Rasierer ausschalten. Die Scherfolie abnehmen und ausklopfen. Mit einer Bürste den inneren Teil des Rasierkopfes reinigen. Die Scherfolie und der Klingenblock dürfen nicht mit der Bürste gereinigt werden.

So halten Sie Ihren Rasierer in Bestform

Scherteile-Wechsel / Reset der Wechselanzeige

Um 100 % der Rasierleistung zu erhalten, wechseln Sie Scherfolie (1) und Klingenblock (2), wenn die Wechselanzeige (8) aufleuchtet (nach ca. 18 Monaten) oder sobald die Scherteile Verschleißerscheinungen zeigen.

Die Wechselanzeige leuchtet noch während der nächsten sieben Rasuren, um Sie an den Scherteile-Wechsel zu erinnern. Danach erfolgt ein automatisches Reset.

Nachdem Sie die Scherteile ausgetauscht haben, drücken Sie den Ein-/Ausschalter (6) mindestens 5 Sekunden lang, um die Wechselanzeige manuell zurückzustellen. Dabei blinkt die Wechselanzeige zunächst und erlischt, sobald das Reset abgeschlossen ist. Die Wechselanzeige kann jederzeit manuell zurückgesetzt werden.

Zubehör

Im Handel oder beim Braun Kundendienst erhältlich:

Scherfolie und Klingenblock: 51S

Umweltschutz

Dieses Gerät enthält Akkus. Im Sinne des Umweltschutzes darf dieses Gerät am Ende seiner Lebensdauer nicht mit dem Hausmüll entsorgt werden. Die Entsorgung kann über eine Braun Kundendienststelle oder über lokal verfügbare Rückgabe- und Sammel-systeme erfolgen.



Änderungen vorbehalten.

Elektrische Angaben siehe Bedruckung auf dem Speziakabel

English

Our products are designed to meet the highest standards of quality, functionality and design. We hope you enjoy your new Braun Shaver.

Warning

Your shaver is provided with a special cord set, which has an integrated Safety Extra Low Voltage power supply. Do not exchange or tamper with any part of it, otherwise there is risk of electric shock.



The shaver head is suitable for cleaning under running tap water.
Warning: Detach the shaver from the power supply before cleaning the shaver head in water.

This appliance is not intended for use by children or persons with reduced physical, sensory or mental capabilities, unless they are given supervision by a person responsible for their safety. In general, we recommend that you keep the appliance out of reach of children. Children should be supervised to ensure that they do not play with the appliance.

Oil bottle

Keep out of reach of children. Do not swallow. Dispose of properly when empty.

Description

- 1 Shaver foil
- 2 Cutter block
- 3 Foil release buttons
- 4 Long hair trimmer
- 5 Comfort setting switch «sensitive»
- 6 On/off switch
- 7 Shaver display
- 8 Replacement light for shaving parts
- 9 Shaver power socket
- 10 Special cord set
- 11 Etui

Charging

The best environmental temperature for charging is between 5 °C and 35 °C. Do not expose the shaver to temperatures higher than 50 °C for extended periods of time.

- Using the special cord set (10), connect the shaver to an electrical outlet with the motor switched off and charge it for at least one hour.
- A full charge provides up to 45 minutes of cordless shaving time. This may vary according to your beard growth.
- If the rechargeable battery has run out of power (discharged), you may also shave by connecting the shaver to an electrical outlet via the special cord set.

Shaver display

The shaver display (7) shows the charge status of the battery.

Model 570: During charging or when using the shaver, the respective battery segment will blink (green). When fully charged, all segments will light up continuously, provided the shaver is switched on or connected to an electrical outlet.

(Modell 530: 1 charging segment only)

The red low-charge light flashes when the battery is running low.

You should be able to finish your shave.

Shaving

Press the on/off switch (6) to operate the shaver.

Comfort setting switch «sensitive»

Setting the shaver head according to your comfort needs.

The «sensitive» switch (5) provides three options for comfort setting:

① «+»:

The shaver head is in full swing, freely follows the contours of your skin to provide more comfort.

② middle position:

The shaver head is semi-fixed for more control.

③ «-»:

The shaver head is fixed for full control and precise handling in hard to reach areas.

Long hair trimmer

To trim sideburns, moustache or beard, slide the long hair trimmer (4) upwards.

Tips for the perfect shave

For best shaving results, Braun recommends you to follow 3 simple steps:

1. Always shave before washing your face.
2. At all times, hold the shaver at right angles (90°) to your skin.
3. Stretch your skin and shave against the direction of your beard growth.

Cleaning

Regular cleaning ensures better shaving performance. Rinsing the shaving head under running water after each shave is an easy and fast way to keep it clean:

- Switch the shaver on (cordless) and rinse the shaver head under hot running water. You may use liquid soap without abrasive substances. Rinse off all foam and let the shaver run for a few more seconds.
- Next, switch off the shaver, press the foil release buttons (3) to remove the shaver foil (1) and cutter block (2). Then leave the disassembled shaving parts to dry.
- If you regularly clean the shaver under water, then once a week apply a drop of light machine oil onto the long hair trimmer and shaver foil.

The following quick cleaning is another alternative cleaning method:

- Press the foil release buttons (3) to lift the shaver foil (do not remove the foil completely). Switch on the shaver for approx. 5–10 seconds so that the shaved stubbles can fall out.
- Switch off the shaver. Remove the shaver foil and tap it out on a flat surface. Using a brush, clean the inner area of the shaver head. However, do not clean the shaver foil nor the cutter block with the brush as this will damage them.

Keeping your shaver in top shape

Replacing the shaver foil and cutter block / reset

To maintain 100% shaving performance, replace the shaver foil (1) and cutter block (2), when the replacement symbol (8) lights up (after about 18 months) or when worn.

The replacement symbol will remind you during the next 7 shaves to replace the shaving parts. Then the shaver will automatically reset the display.

After you have replaced the shaving parts (foil and cutter block), press the on/off switch (6) for at least 5 seconds to reset the counter.

While doing so, the replacement light blinks and goes off when the reset is complete. The manual reset can be done at any time.

Accessories

Available at your dealer or Braun Service Centres:

Shaver foil and cutter block: 51S

Environmental notice

This product contains rechargeable batteries. In the interest of protecting the environment, please do not dispose of the product in the household waste at the end of its useful life. Disposal can take place at a Braun Service Centre or at appropriate collection points provided in your country.



Subject to change without notice.

For electric specifications, see printing on the special cord set.

Deutsch

Garantie

Als Hersteller übernehmen wir für dieses Gerät – nach Wahl des Käufers zusätzlich zu den gesetzlichen

Gewährleistungsansprüchen gegen den Verkäufer – eine Garantie von 2 Jahren ab Kaufdatum. Innerhalb dieser Garantiezeit beseitigen wir nach unserer Wahl durch Reparatur oder Austausch des Gerätes unentgeltlich alle Mängel, die auf Material- oder Herstellungsfehlern beruhen. Die Garantie kann in allen Ländern in Anspruch genommen werden, in denen dieses Braun Gerät von uns autorisiert verkauft wird.

Von der Garantie sind ausgenommen: Schäden durch unsachgemäßen Gebrauch (Knickstellen an der Scherfolie, Bruch), normaler Verschleiß (z.B. Scherfolie oder Klingensblock) sowie Mängel, die den Wert oder die Gebrauchstauglichkeit des Gerätes nur unerheblich beeinflussen. Bei Eingriffen durch nicht von uns autorisierte Braun Kundendienstpartner sowie bei Verwendung anderer als Original Braun Ersatzteile erlischt die Garantie.

Im Garantiefall senden Sie das Gerät mit Kaufbeleg bitte an einen autorisierten Braun Kundendienstpartner. Die Anschrift finden Sie unter www.service.braun.com oder können Sie kostenlos unter 00800/27 28 64 63 erfragen.

English

Guarantee

We grant a 2 year guarantee on the product commencing on the date of purchase. Within the guarantee period we will eliminate any defects in the appliance resulting from faults in materials or workmanship, free of charge either by repairing or replacing the complete appliance at our discretion.

This guarantee extends to every country where this appliance is supplied by Braun or its appointed distributor.

This guarantee does not cover: damage due to improper use, normal wear and tear (e.g. shaver foil or cutter block) as well as defects that have a negligible effect on the value or operation of the appliance. The guarantee becomes void if repairs are undertaken by unauthorised persons and if original Braun parts are not used.

To obtain service within the guarantee period, hand in or send the complete appliance with your sales receipt to an authorised Braun Customer Service Centre (address information available online at www.service.braun.com).

For UK only:

This guarantee in no way affects your rights under statutory law.

Français

Garantie

Nous accordons une garantie de 2 ans sur ce produit, à partir de la date d'achat. Pendant la durée de la garantie, Braun prendra gratuitement à sa charge la réparation des vices de fabrication ou de matière en se réservant le droit de décider si certaines pièces doivent être réparées ou si l'appareil lui-même doit être échangé. Cette garantie s'étend à tous les pays où cet appareil est commercialisé par Braun ou son distributeur exclusif.

Cette garantie ne couvre pas : les dommages occasionnés par une utilisation inadéquate, l'usure normale (par exemple, grille et bloc-couteaux) ainsi que les défauts d'usures qui ont un effet négligeable sur la valeur ou l'utilisation de l'appareil. Cette garantie devient caduque si des réparations ont été effectuées par des personnes non agréées par Braun et si des pièces de rechange ne provenant pas de Braun ont été utilisées.

Pour toute réclamation intervenant pendant la période de garantie, retournez ou rapportez l'appareil ainsi que l'attestation de garantie à votre revendeur ou à un Centre Service Agréé Braun.

I garantitiden vil vi gratis rette eventuelle fabriksjons- eller materialfeil, enten ved reparasjon eller om vi finner det hensiktsmessig å bytte hele produktet. Denne garanti er gyldig i alle land der Braun eller Brauns distributør selger produktet.

Denne garantien dekker ikke: skader på grunn av feil bruk, normal slitasje (f.eks. på skjærebled eller lamellkniven) eller skader som har ubetydelig effekt på produktets verdi og virkemåte sitat slutt. Garantien bortfaller dersom reparasjoner utføres av ikke autorisert person eller hvis andre enn originale Braun reservedeler benyttes.

For service i garantitiden skal hele produktet leveres eller sendes sammen med kopi av kjøpskvittering til nærmeste autoriserte Braun Serviceverksted: www.service.braun.com.

Ring 22 63 00 93 for å bli henvist til nærmeste autoriserte Braun Serviceverksted.

NB

For varer kjøpt i Norge har kunden garanti i henhold til NEL's Leveringsbetingelser.

Svenska

Garanti

Vi garanterar denna produkt för två år från och med inköpsdatum. Under garantitiden kommer vi utan kostnad, att avhjälpa alla brister i apparaten som är hänförliga till fel i material eller utförande, genom att antingen reparera eller byta ut hela apparaten efter eget gottfinnande.

Denna garanti gäller i alla länder där denna apparat levereras av Braun eller deras auktoriserade återförsäljare.

Denna garanti gäller inte: skada på grund av felaktig användning, normalt slitage (t.ex. skärblad och saxhuvud) eller skador som har en försumbar effekt på värdet eller apparatens funktion. Garantin upphör att gälla om reparationer utförs av icke behörig person eller om Brauns originaldelar inte används.

För att erhålla service under garantitiden skall den kompletta apparaten lämnas in tillsammans med inköpskvittot, till ett auktoriserat Braun verkstad: www.service.braun.com.

Ring 020-21 3321 för information om närmaste Braun verkstad.

Suomi

Takuu

Tälle tuotteele myönnämme 2 vuoden takuun ostopäivästä lukien Suomessa voimassa olevien alan takuuehtojen TE90 mukaan. Takuuaikana korvataan velloituksetta kaikki viat, jotka aiheutuvat materiaaliasta tai valmistusvirheestä. Korvaus tapahtuu harkintamme mukaan korjaamalla, vaihtamalla viallinen osa tai vaihtamalla koko laite uuteen. Takuu on voimassa kaikkialla maailmassa sillä edellytyksellä, että laitetta myydään ko. maassa Braunin tai virallisen maahantuojan toimesta.

Takuun piiriin eivät kuulu viat, jotka johtuvat virheellisestä käytöstä tai normaalista kulumisesta (esim. teräverkko tai leikkuuterä). Takuu ei myöskään kata sellaisia vikoja, jotka eivät merkittävästi vaikuta laitteen arvoon tai toimintaan. Takuun voimassaolo lakkaa, jos laitetta korjataan muualla kuin valtuutetussa Braun-huoltoliikkeessä tai jos laitteessa käytetään muita kuin alkuperäisiä varaosia.

Yksilöity ostokuitti riittää takuun voimassaolon osoittamiseksi: www.service.braun.com.

Lisätietoa takuuseen liittyvistä asioista saa asiakaspalvelukeskuksestamme numerosta 020-377 877.

Ελληνικά

Εγγύηση

Παραχωρούμε δύο χρόνια εγγύηση, στο προϊόν, ξεκινώντας από την ημερομηνία αγοράς.