

BRAUN

Series 5



510

Type 5757

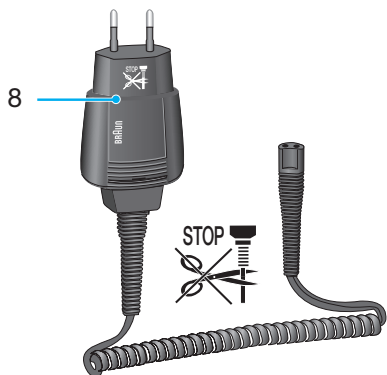
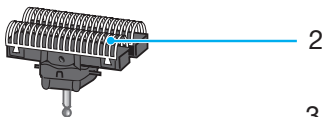
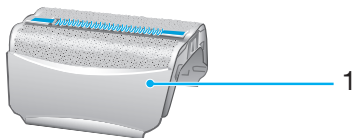


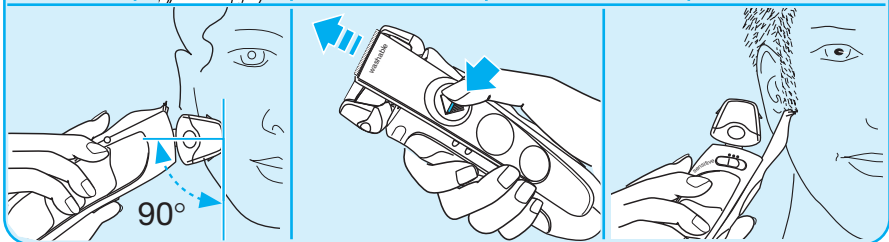
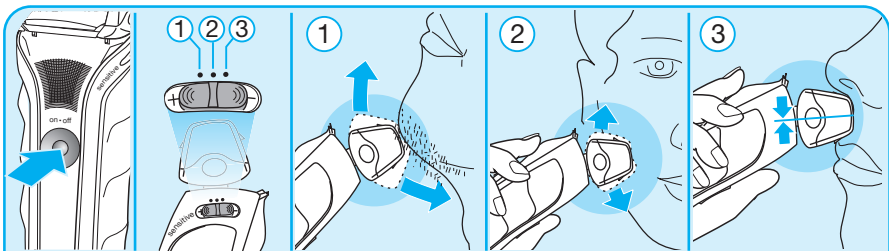
Braun Infolines

Deutsch	6, 32
English	8, 32
Français	10, 32
Español	12, 33
Português	14, 33
Italiano	16, 34
Nederlands	18, 34
Dansk	20, 34
Norsk	22, 34
Svenska	24, 35
Suomi	26, 35
Türkçe	28
Ελληνικά	30, 35

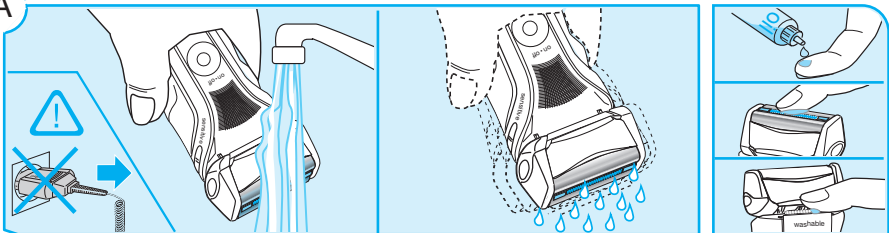
(D)	(A)	00 800 27 28 64 63 00 800 BRAUNINFOLINE
(CH)		08 44 - 88 40 10
(GB)		0800 783 70 10
(IRL)		1 800 509 448
(F)		0 810 309 780
(B)		0 800 14 592
(E)		901 11 61 84
(P)		808 20 00 33
(I)		(02) 6 67 86 23
(NL)		0 800-445 53 88
(DK)		70 15 00 13
(N)		22 63 00 93
(S)		020 - 21 33 21
(FIN)		020 377 877
(TR)		0212 - 473 75 85
(HK)		852-25249377 (Audio Supplies Company Ltd.)

Braun GmbH
Frankfurter Straße 145
61476 Kronberg/Germany

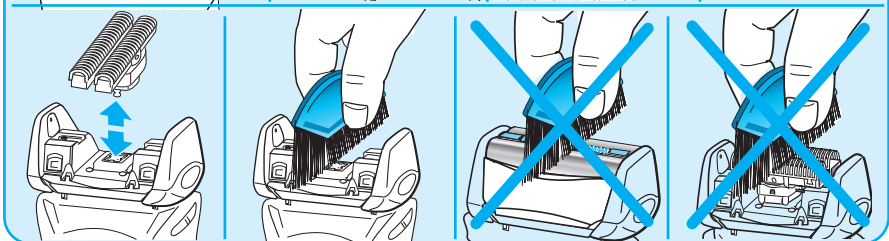
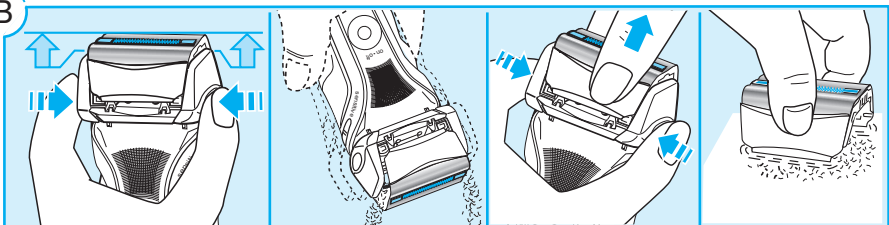




A



B



Deutsch

Unsere Produkte werden hergestellt, um höchste Ansprüche an Qualität, Funktionalität und Design zu erfüllen. Wir wünschen Ihnen mit Ihrem neuen Braun Rasierer viel Freude.

Achtung

Der Rasierer ist mit einem Spezialkabel mit integriertem Netzteil für Sicherheitskleinspannung ausgestattet. Es dürfen weder Teile ausgetauscht noch Veränderungen vorgenommen werden, da sonst Stromschlaggefahr besteht.

Beschreibung

- 1 Scherfolie
- 2 Klingenblock
- 3 Entriegelungstasten
- 4 Langhaarschneider
- 5 Komfortstufen-Schalter «sensitive»
- 6 Ein-/Ausschalter
- 7 Rasierer-Buchse
- 8 Spezialkabel
- 9 Etui

Rasieren

Drücken Sie den Ein-/Aus-Schalter (6), um den Rasierer einzuschalten.

Komfortstufen-Schalter «sensitive»

Der Schwingwinkel des Scherkopfes kann nach Ihren individuellen Bedürfnissen eingestellt werden.

Der «sensitive»-Schalter (5) bietet Ihnen drei Komfort-Stufen:

- ① «+»: Der Scherkopf kann voll schwingen und folgt den Gesichtskonturen bei größtmöglichem Komfort.
- ② Mittelstellung: Der Scherkopf schwingt weniger für mehr Kontrolle.
- ③ «-»: Der Scherkopf ist fixiert für größtmögliche Kontrolle bei der Rasur an engen Gesichtspartien (z.B. unter der Nase).

Langhaarschneider

Zum kontrollierten Trimmen von Schnauzbart und Haaransatz schieben Sie den ausfahrbaren Langhaarschneider (4) nach oben.

Tipps für eine optimale Rasur

Für optimale Rasier-Ergebnisse empfehlen wir drei einfache Schritte:

1. Rasieren Sie sich immer, bevor Sie Ihr Gesicht waschen.
2. Rasierer stets im rechten Winkel (90°) zur Haut halten.
3. Haut straffen und gegen die Haarwuchsrichtung rasieren.

Reinigung



Der Scherkopf ist geeignet zur Reinigung unter fließendem Wasser. Achtung: Der Rasierer ist vom Anschlusskabel zu trennen, bevor der Scherkopf mit Wasser gereinigt wird.

Durch regelmäßiges Reinigen verbessern Sie die Rasierleistung Ihres Rasierers. So können Sie den Scherkopf nach jeder Rasur einfach und schnell unter fließendem Wasser reinigen (A):

- Scherkopf unter heißes, fließendes Wasser halten. Gelegentlich Flüssigseife (ohne Scheuermittel) benutzen. Schaum vollständig abspülen.
- Dann die Entriegelungstasten (3) drücken, die Scherfolie (1) und Klingenblock (2) abnehmen und trocknen lassen.
- Bei regelmäßiger Nassreinigung sollten Sie wöchentlich einen Tropfen Leichtmaschinenöl auf der Scherfolie (1) und dem Langhaarschneider (4) verteilen.

Nachfolgend beschriebene Schnellreinigung ist eine alternative Methode zum Reinigen des Rasierers (B):

- Drücken Sie die Entriegelungstasten (3), um den Scherfolienrahmen anzuheben

(nicht ganz abnehmen). Rasierer für ca. 5–10 Sekunden laufen lassen, damit der Rasierstaub herausrieseln kann.

- Rasierer ausschalten. Die Scherfolie abnehmen und ausklopfen. Mit der Bürste den inneren Teil des Rasierkopfes reinigen. Die Scherfolie und der Klingensblock dürfen nicht mit der Bürste gereinigt werden.

So halten Sie Ihren Rasierer in Bestform

Scherteile-Wechsel

Um 100% der Rasierleistung zu erhalten, wechseln Sie Scherfolie (1) und Klingensblock (2) spätestens alle 18 Monate oder wenn die Scherteile Verschleißerscheinungen zeigen.

Für eine gründlichere Rasur mit weniger Hautreizung sollten Sie beide Teile gleichzeitig wechseln.

Zubehör

Im Handel oder beim Braun Kundendienst erhältlich:

Scherfolie und Klingensblock: 51S

Änderungen vorbehalten.

Dieses Gerät entspricht den EU-Richtlinien EMV 89/336/EWG und Niederspannung 2006/95/EC.



Dieses Gerät darf am Ende seiner Lebensdauer nicht mit dem Hausmüll entsorgt werden. Die Entsorgung kann über den Braun Kundendienst oder lokal verfügbare Rückgabe- und Sammelsysteme erfolgen.



Elektrische Angaben siehe Bedruckung auf dem Spezialkabel

English

Our products are designed to meet the highest standards of quality, functionality and design. We hope you enjoy your new Braun Shaver.

Warning

Your shaver is provided with a special cord set, which has an integrated Safety Extra Low Voltage power supply. Do not exchange or tamper with any part of it, otherwise there is risk of electric shock.

Description

- 1 Shaver foil
- 2 Cutter block
- 3 Foil release buttons
- 4 Long hair trimmer
- 5 Comfort setting switch «sensitive»
- 6 On/off switch
- 7 Shaver power socket
- 8 Special cord set
- 9 Etui

Shaving

Press the on/off switch (6) to operate the shaver.

Comfort setting switch «sensitive»

Setting the shaver head according to your comfort needs.

The «sensitive» switch (5) provides three options for comfort setting:

① «+»:

The shaver head is in full swing, freely follows the contours of your skin to provide more comfort.

② middle position:

The shaver head is semi-fixed for more control.

③ «-»:

The shaver head is fixed for full control and precise handling in hard to reach areas.

Long hair trimmer

To trim sideburns, moustache or beard, slide the long hair trimmer (4) upwards.

Tips for the perfect shave

For best shaving results, Braun recommends you to follow 3 simple steps:

1. Always shave before washing your face.
2. At all times, hold the shaver at right angles (90°) to your skin.
3. Stretch your skin and shave against the direction of your beard growth.

Cleaning



The shaver head is suitable for cleaning under running tap water.

Warning: Detach the shaver from the power supply before cleaning the shaver head in water.

Regular cleaning ensures better shaving performance. Rinsing the shaving head under running water after each shave is an easy and fast way to keep it clean (A):

- Rinse the shaver head under hot running water. You may use liquid soap without abrasive substances. Rinse off all foam.
- Next, press the foil release buttons (3) to remove the shaver foil (1) and cutter block (2). Then leave the disassembled shaving parts to dry.
- If you regularly clean the shaver under water, then once a week apply a drop of light machine oil onto the long hair trimmer and shaver foil.

The following quick cleaning is another alternative cleaning method (B):

- Press the foil release buttons (3) to lift the shaver foil (do not remove the foil completely). Switch on the shaver for

approx. 5–10 seconds so that the shaved stubbles can fall out.

- Switch off the shaver. Remove the shaver foil and tap it out on a flat surface. Using the brush, clean the inner area of the shaver head. However, do not clean the shaver foil nor the cutter block with the brush as this will damage them.

Keeping your shaver in top shape

Replacing the shaver foil and cutter block

To maintain 100% shaving performance, replace the shaver foil (1) and cutter block (2) at least every 18 months or when worn.


Change both parts at the same time for a closer shave with less skin irritation.

Accessories

Available at your dealer or Braun Service Centres:

Shaver foil and cutter block: 51S

Subject to change without notice.

This product conforms to the European Directives EMC 89/336/EEC and Low Voltage 2006/95/EC. 

Please do not dispose of the product in the household waste at the end of its useful life. Disposal can take place at a Braun Service Centre or at appropriate collection points provided in your country.



For electric specifications, see printing on the special cord set.

Deutsch

Garantie

Als Hersteller übernehmen wir für dieses Gerät – nach Wahl des Käufers zusätzlich zu den gesetzlichen Gewährleistungsansprüchen gegen den Verkäufer – eine Garantie von 2 Jahren ab Kaufdatum. Innerhalb dieser Garantiezeit beseitigen wir nach unserer Wahl durch Reparatur oder Austausch des Gerätes unentgeltlich alle Mängel, die auf Material- oder Herstellungsfehlern beruhen. Die Garantie kann in allen Ländern in Anspruch genommen werden, in denen dieses Braun Gerät von uns autorisiert verkauft wird.

Von der Garantie sind ausgenommen: Schäden durch unsachgemäßen Gebrauch (Knickstellen an der Scherfolie, Bruch), normaler Verschleiß (z.B. Scherfolie oder Klingenblock) sowie Mängel, die den Wert oder die Gebrauchstauglichkeit des Gerätes nur unerheblich beeinflussen. Bei Eingriffen durch nicht von uns autorisierte Braun Kundendienstpartner sowie bei Verwendung anderer als Original Braun Ersatzteile erlischt die Garantie.

Im Garantiefall senden Sie das Gerät mit Kaufbeleg bitte an einen autorisierten Braun Kundendienstpartner. Die Anschrift für Deutschland können Sie kostenlos unter 00800/27 28 64 63 erfragen.

English

Guarantee

We grant 2 years guarantee on the product commencing on the date of purchase. Within the guarantee period we will eliminate, free of charge, any defects in the appliance resulting from faults in materials or workmanship, either by repairing or replacing the complete appliance as we may choose. This guarantee extends to every country where this appliance is supplied by Braun or its appointed distributor.

This guarantee does not cover: damage due to improper use, normal wear and tear (e.g. shaver foil or cutter block) as well as defects that have a negligible effect on the value or operation of the appliance. The guarantee becomes void if repairs are undertaken by unauthorised persons and if original Braun parts are not used.

To obtain service within the guarantee period, hand in or send the complete appliance with your sales receipt to an authorised Braun Customer Service Centre.

For UK only:

This guarantee in no way affects your rights under statutory law.

Français

Garantie

Nous accordons une garantie de 2 ans sur ce produit, à partir de la date d'achat. Pendant la durée de la garantie, Braun prendra gratuitement à sa charge la réparation des vices de fabrication ou de matière en se réservant le droit de décider si certaines pièces doivent être réparées ou si l'appareil lui-même doit être échangé. Cette garantie s'étend à tous les pays où cet appareil est commercialisé par Braun ou son distributeur exclusif.

Cette garantie ne couvre pas : les dommages occasionnés par une utilisation inadéquate, l'usure normale (par exemple, grille et bloc-couteaux) ainsi que les défauts d'usures qui ont un effet négligeable sur la valeur ou l'utilisation de l'appareil. Cette garantie devient caduque si des réparations ont été effectuées par des personnes non agréées par Braun et si des pièces de rechange ne provenant pas de Braun ont été utilisées.

Pour toute réclamation intervenant pendant la période de garantie, retournez ou rap-portez l'appareil ainsi que l'attestation de garantie à votre revendeur ou à un Centre Service Agréé Braun.