

BRAUN

Series 1



130

Type 5683

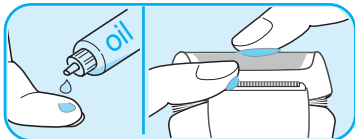
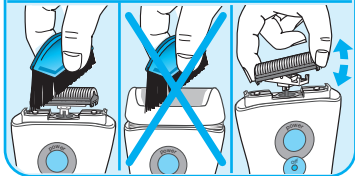
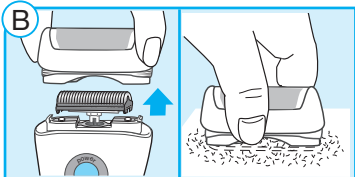
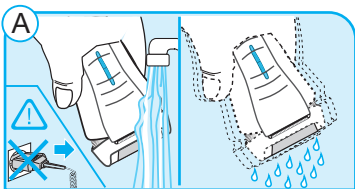
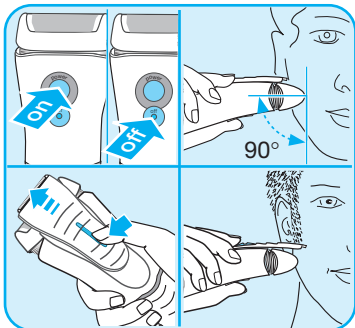


Braun Infolines

Deutsch	4, 5	(D) (A)	00 800 27 28 64 63 00 800 BRAUNINFOLINE
English	6, 7		
Français	8, 9	(CH)	08 44 - 88 40 10
Español	10, 11	(GB)	0800 783 70 10
Português	12, 13		
Italiano	14, 15	(IRL)	1 800 509 448
Nederlands	16, 17	(F)	0 810 309 780
Dansk	18, 19	(B)	0 800 14 592
Norsk	20, 21		
Svenska	22, 23	(E)	901 11 61 84
Suomi	24, 25	(P)	808 20 00 33
Türkçe	26	(I)	(02) 6 67 86 23
Ελληνικά	28, 29	(NL)	0 800-445 53 88
		(DK)	70 15 00 13
		(N)	22 63 00 93
		(S)	020 - 21 33 21
		(FIN)	020 377 877
		(HK)	852-25249377 (Audio Supplies Company Ltd.)

Braun GmbH
Frankfurter Straße 145
61476 Kronberg/Germany

www.service.braun.com



Deutsch

Unsere Produkte werden hergestellt, um höchste Ansprüche an Qualität, Funktionalität und Design zu erfüllen. Wir wünschen Ihnen mit Ihrem Braun Rasierer viel Freude.

Achtung

Ihr Rasierer-System ist mit einem Spezialkabel mit integriertem Netzteil für Sicherheitskleinspannung ausgestattet. Es dürfen weder Teile ausgetauscht noch Veränderungen vorgenommen werden, da sonst Stromschlaggefahr besteht.

Kinder oder Personen mit eingeschränkten physischen, sensorischen oder geistigen Fähigkeiten dürfen dieses Gerät nicht benutzen, es sei denn, sie werden durch eine für ihre Sicherheit zuständige Person beaufsichtigt. Grundsätzlich raten wir aber, das Gerät von Kindern fern zu halten.

Beschreibung

- 1 Schutzkappe
- 2 Scherfolie
- 3 Klingenblock
- 4 Langhaarschneider
- 5 Einschalter («power»)
- 6 Ausschalter («off»)
- 7 Rasierer-Buchse
- 8 Spezialkabel

Rasieren

Rasierer mit dem Schalter (5) einschalten.

Zum kontrollierten Trimmen von Schnauzbart und Haaransatz schieben Sie den ausfahrbaren Langhaarschneider (4) nach oben.

Tipps für eine optimale Rasur

Für optimale Rasier-Ergebnisse empfehlen wir drei einfache Schritte:

1. Rasieren Sie sich immer, bevor Sie Ihr Gesicht waschen.
2. Rasierer stets im rechten Winkel (90°) zur Haut halten.
3. Haut straffen und gegen die Bartwuchsrichtung rasieren.

Reinigung



Der Scherkopf ist geeignet zur Reinigung unter fließendem Wasser.

Achtung: Der Rasierer ist vom Anschlusskabel zu trennen, bevor der Scherkopf mit Wasser gereinigt wird.

Durch regelmäßiges Reinigen verbessern Sie die Rasierleistung Ihres Rasierers:

- Nach jeder Rasur den Scherkopf mit heißem, fließendem Wasser spülen (A). Gelegentlich Flüssigseife (ohne Scheuermittel) benutzen. Schaum vollständig abspülen.
- Scherfolie (2) und Klingenblock (3) abnehmen und trocknen lassen.
- Bei regelmäßiger Nassreinigung sollten Sie wöchentlich einen Tropfen Leichtmaschinenöl auf der Scherfolie (2) und dem Langhaarschneider (4) verteilen.

Alternativ können Sie den Rasierer mit der mitgelieferten Bürste reinigen (B):

- Rasierer ausschalten. Die Scherfolie abnehmen und ausklopfen.
- Mit der Bürste den Klingenblock und die Innenseite des Scherkopfes

reinigen. Die Scherfolie darf nicht mit der Bürste gereinigt werden.

So halten Sie Ihren Rasierer in Bestform

Scherteile-Wechsel

Um 100 % der Rasierleistung zu erhalten, wechseln Sie Scherfolie (2) und Klingenblock (3) spätestens alle 18 Monate oder sobald sie Verschleißerscheinungen zeigen.

Für eine gründlichere Rasur mit weniger Hautreizung sollten Sie beide Teile gleichzeitig wechseln.

(Scherfolie und Klingenblock: 11B)

Änderungen vorbehalten.

Dieses Gerät entspricht den EU-Richtlinien EMV 2004/108/EG und Niederspannung 2006/95/EC.



Dieses Gerät darf am Ende seiner Lebensdauer nicht mit dem Hausmüll entsorgt werden. Die Entsorgung kann über den Braun Kundendienst oder lokal verfügbare Rückgabe- und Sammelsysteme erfolgen.



Elektrische Angaben siehe Bedruckung auf dem Spezialkabel.

Garantie

Als Hersteller übernehmen wir für dieses Gerät – nach Wahl des Käufers zusätzlich zu den gesetzlichen Gewährleistungsansprüchen gegen den Verkäufer – eine Garantie von 2 Jahren ab Kaufdatum. Innerhalb dieser Garantiezeit beseitigen wir nach unserer Wahl durch Reparatur oder Austausch des Gerätes unentgeltlich alle Mängel, die auf Material- oder Herstellungsfehlern beruhen. Die Garantie kann in allen Ländern in Anspruch genommen werden, in denen dieses Braun Gerät von uns autorisiert verkauft wird.

Von der Garantie sind ausgenommen: Schäden durch unsachgemäßen Gebrauch (Knickstellen an der Scherfolie, Bruch), normaler Verschleiß (z.B. Scherfolie oder Klingenblock) sowie Mängel, die den Wert oder die Gebrauchstauglichkeit des Gerätes nur unerheblich beeinflussen. Bei Eingriffen durch nicht von uns autorisierte Braun Kundendienstpartner sowie bei Verwendung anderer als Original Braun Ersatzteile erlischt die Garantie.

Im Garantiefall senden Sie das Gerät mit Kaufbeleg bitte an einen autorisierten Braun Kundendienstpartner. Die Anschrift für Deutschland können Sie kostenlos unter 00800/27 28 64 63 erfragen.

English

Our products are designed to meet the highest standards of quality, functionality and design. We hope you enjoy your new Braun Shaver.

Warning

Your shaver is provided with a special cord set, which has an integrated Safety Extra Low Voltage power supply. Do not exchange or tamper with any part of it, otherwise there is risk of electric shock.

This appliance is not intended for use by children or persons with reduced physical or mental capabilities, unless they are given supervision by a person responsible for their safety. In general, we recommend that you keep the appliance out of reach of children.

Description

- 1 Foil protection cap
- 2 Shaver foil
- 3 Cutter block
- 4 Long hair trimmer
- 5 On switch («power»)
- 6 «off» switch
- 7 Shaver power socket
- 8 Special cord set

Shaving

Press the on switch (5) to operate the shaver.

To trim sideburns, moustache or beard, slide the long hair trimmer (4) upwards.

Tips for the perfect shave

For best shaving results, Braun recommends you to follow 3 simple steps:

1. Always shave before washing your face.
2. At all times, hold the shaver at right angles (90°) to your skin.
3. Stretch your skin and shave against the direction of your beard growth.

Cleaning



The shaver head is suitable for cleaning under running tap water.

Warning: Detach the shaver from the power supply before cleaning the shaver head in water.

Regular cleaning ensures better shaving performance:

- After each shave, rinse the shaver head under hot running water (A). You may use liquid soap without abrasive substances. Rinse off all foam.
- Next, remove the shaver foil (2) and cutter block (3). Then leave the disassembled shaving parts to dry.
- If you regularly clean the shaver under water, then once a week apply a drop of light machine oil onto the long hair trimmer and shaver foil.

Alternatively, you may clean the shaver using the brush provided (B):

- Remove the shaver foil and tap it out on a flat surface.
- Using the brush, clean the cutter block and the inner area of the

shaver head. However, do not clean the shaver foil with the brush as this will damage the foil.

Keeping your shaver in top shape

Replacing the shaver foil and cutter block

To maintain 100% shaving performance, replace the shaver foil (2) and cutter block (3) at least every 18 months or when worn. Change both parts at the same time for a closer shave with less skin irritation. (Shaver foil and cutter block: 11B)

Subject to change without notice.

This product conforms to the European Directives EMC 2004/108/EC and Low Voltage 2006/95/EC.



Please do not dispose of the product in the household waste at the end of its useful life. Disposal can take place at a Braun Service Centre or at appropriate collection points provided in your country.



For electric specifications, see printing on the special cord set.

Guarantee

We grant a 2 year guarantee on the product commencing on the date of purchase. Within the guarantee period we will eliminate any defects in the appliance resulting from faults in materials or workmanship, free of charge either by repairing or replacing the complete appliance at our discretion.

This guarantee extends to every country where this appliance is supplied by Braun or its appointed distributor.

This guarantee does not cover: damage due to improper use, normal wear and tear (e.g. shaver foil or cutter block) as well as defects that have a negligible effect on the value or operation of the appliance. The guarantee becomes void if repairs are undertaken by unauthorised persons and if original Braun parts are not used.

To obtain service within the guarantee period, hand in or send the complete appliance with your sales receipt to an authorised Braun Customer Service Centre.

For UK only:

This guarantee in no way affects your rights under statutory law.