

# BRAUN

## TributeCollection

Citrus juicer



Type 4979

[www.braunhousehold.com](http://www.braunhousehold.com)

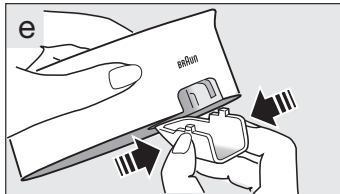
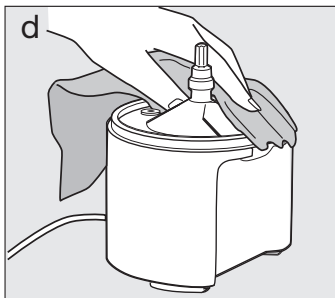
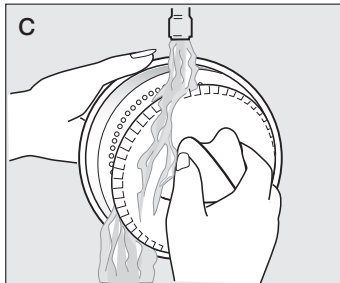
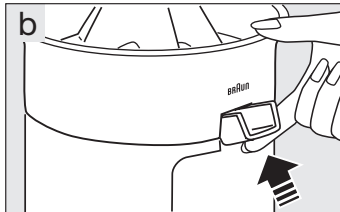
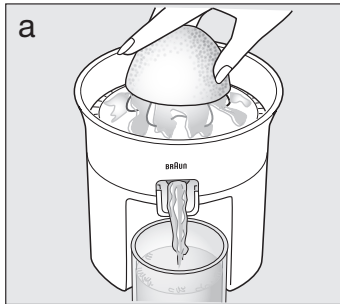
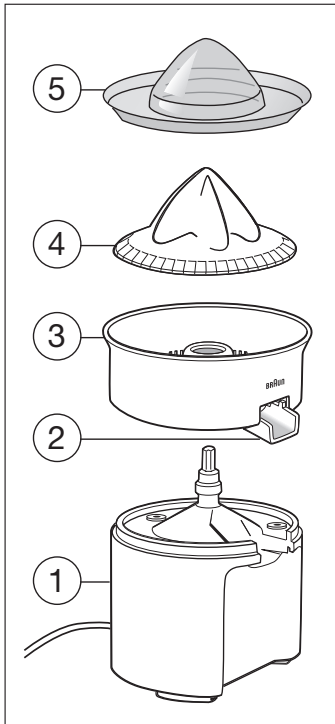
CJ 3050

Deutsch	4
English	6
Français	7
Español	9
Português	11
Italiano	12
Nederlands	14
Dansk	15
Norsk	17
Svenska	18
Suomi	20
Polski	21
Český	23
Slovenský	25
Magyar	27
Hrvatski	28
Slovenski	30
Türkçe	31
Română (MD)	33
Ελληνικά	34
Қазақ	36
Русский	39
Українська	41
عربي	45

De'Longhi-Braun-Household GmbH  
Carl-Ulrich-Straße 4  
63263 Neu-Isenburg/Germany

5722610044/01.14  
DE/UK/FR/ES/PT/IT/NL/DK/NO/SE/FI/PL/CZ/  
SK/HU/HR/SI/TR/RO/MD/GR/RU/UA/KZ/Arab





## Deutsch

Unsere Produkte werden hergestellt, um höchste Ansprüche an Qualität, Funktionalität und Design zu erfüllen. Wir wünschen Ihnen mit Ihrem neuen Braun Gerät viel Freude.

Mit Ihrer Braun citrus juicer CJ 3050 können Sie Zitrusfrüchte schnell und einfach entsaften. Der praktische, hochklappbare Saftauslauf ② verhindert Nachtropfen nach dem Entsaften.

**Lesen Sie bitte die Gebrauchsanweisung sorgfältig und vollständig, bevor Sie das Gerät in Betrieb nehmen.**

### Wichtig

- Dieses Gerät kann von Kindern ab 8 Jahren und von Personen mit reduzierten physischen, sensorischen oder mentalen Fähigkeiten oder Mangel an Erfahrung und/oder Wissen benutzt werden, wenn sie beaufsichtigt oder bezüglich des sicheren Gebrauchs des Gerätes unterwiesen wurden und die daraus resultierenden Gefahren verstanden haben. Kinder dürfen nicht mit dem Gerät spielen. Reinigung und Benutzer-Wartung dürfen nicht durch Kinder durchgeführt werden, es sei denn, sie

sind älter als 8 Jahre und beaufsichtigt.

- Kinder unter 8 Jahren sollen vom Gerät und der Anschlussleitung ferngehalten werden.
- Das Gerät ist bei nicht vorhandener Aufsicht und vor dem Zusammenbauen, dem Auseinandernehmen oder Reinigen stets vom Netz zu trennen.
- Dieses Gerät ist für die Verarbeitung haushaltsüblicher Mengen konstruiert.
- Den Motorblock ① nicht ins Wasser tauchen oder unter fließendes Wasser halten.
- Braun Geräte entsprechen den einschlägigen Sicherheitsbestimmungen. Reparaturen und das Auswechseln der Anschlussleitung dürfen nur autorisierte Fachkräfte vornehmen. Durch unsachgemäße Reparaturen können erhebliche Gefahren für den Benutzer entstehen.

## Gerätebeschreibung

- ① Motorblock
- ② Saftauslauf
- ③ Safttrommel
- ④ Presskegel
- ⑤ Deckel

## Anschließen

Schließen Sie Ihren Braun citrus juicer CJ 3050 nur an Wechselspannung (~) an und prüfen Sie, ob Ihre Netzspannung mit der Spannungsangabe auf dem Boden des Gerätes übereinstimmt.

## So entsaften Sie mit dem Braun citrus juicer CJ 3050

Stecken Sie den Netzstecker in die Steckdose.

Nehmen Sie den Deckel ⑤ ab und stellen Sie ein Glas oder anderes Gefäß in die Einbuchtung unter dem Saftauslauf ②. Der Saftauslauf muss nach unten geklappt sein.

Dann halbierte Zitrusfrucht gegen den Presskegel ④ drücken: Der Motor schaltet sich automatisch ein (a). Beim Abheben der Zitrusfrucht schaltet sich der Motor von selbst wieder aus. Sobald der Saft in das Gefäß gelaufen ist, können Sie den Saftauslauf ② hochklappen (b): Dies verhindert ein Nachtropfen des Saftes.

## Reinigung

Ziehen Sie vor jeder Reinigung den Netzstecker.

Heben Sie den Presskegel ④ und die Safttrommel ③ ab. Diese Teile können mit warmem Wasser und normalen Spülmitteln gespült werden (c). Den Motorblock ① reinigen Sie bitte nur mit einem feuchten Tuch (d).

Zum gründlichen Reinigen kann der Saftauslauf ② zusammengedrückt und nach unten abgezogen werden (e).

Änderungen vorbehalten.

Dieses Gerät darf am Ende seiner Lebensdauer nicht mit dem Hausmüll entsorgt werden. Die Entsorgung kann über den Braun Kundendienst oder lokal verfügbare Rückgabe- und Sammelsysteme erfolgen.



## English

Our products are engineered to meet the highest standards of quality, functionality and design. We hope you thoroughly enjoy your new Braun appliance.

With your Braun citrus juicer CJ 3050 you can extract the juice of citrus fruits fast and easily. The practical fold-up spout ② prevents dripping after dejuicing.

**Read all use instructions thoroughly before using this product.**

### Important

- This appliance can be used by children aged from 8 years and above and persons with reduced physical, sensory or mental capabilities or lack of experience and knowledge if they have been given supervision or instruction concerning the safe use of the appliance and understand the hazards involved. Children shall not play with the appliance. Cleaning and user maintenance shall not be made by children unless they are older than 8 years and supervised.
- Children younger than 8 years shall be kept away from the appliance and its mains cord.

- Always disconnect the appliance from the supply if it is left unattended and before assembling, disassembling or cleaning.
- This unit is constructed to process normal household quantities.
- Do not immerse the motor block ① in water nor hold it under running water.
- Braun electric appliances meet applicable safety standards. Repairs or the replacement of the mains cord must only be done by authorised service personnel. Faulty, unqualified repair work may cause considerable hazards to the user.

#### Description

- ① Motor block
- ② Spout
- ③ Juice container
- ④ Cone
- ⑤ Lid

#### Connecting

Connect your Braun citrus juicer CJ 3050 to alternating current (~) only and check whether your voltage corresponds to the voltage printed on the bottom of the unit.

### How to extract juice with the Braun citrus juicer CJ 3050

Connect the plug to an outlet.

Take off the lid ⑤ and place a glass or other receptacle into the mould underneath the spout ②. The spout must be folded out downward.

Then press a halved citrus fruit against the cone ④: The motor will turn on automatically (a).

When lifting the fruit off the cone, the motor will turn off again.

After the juice you are extracting has flown into the receptacle, fold the spout ② up (b): That prevents dripping.

### Cleaning

Before cleaning, always disconnect from the mains.

Lift out the cone ④ and the juice container ③. These parts may be washed in warm water and normal dishwashing liquids (c). Clean the motor block ① with a damp cloth only (d).

For thorough cleaning, the spout ② can be removed by pressing its two sides together and pulling it downwards (e).

Subject to change without notice.

Please do not dispose of the product in the household waste at the end of its useful life. Disposal can take place at a Braun Service Centre or at appropriate collection points provided in your country.



## Français

Les procédés de pointe de fabrication de nos produits réunissent au plus haut niveau, qualité, fonctionnalité et design. C'est ainsi que vous pourrez pleinement apprécier ce nouvel appareil Braun.

Avec le Braun CJ 3050, vous pouvez extraire le jus des agrumes rapidement et facilement. Le bec verseur orientable ② empêche la formation de gouttes après avoir fait couler le jus.

**Lire attentivement toutes les directives avant d'utiliser ce produit.**

## Important

- Cet appareil peut être utilisé par des enfants de 8 ans et plus et par des personnes dont les capacités physiques, sensorielles ou mentales sont réduites, ou des personnes dénuées d'expérience ou de connaissance, si elles ont pu bénéficier, par l'intermédiaire d'une personne responsable de leur sécurité, d'une surveillance ou d'instructions préalables concernant l'utilisation de l'appareil en toute sécurité et les dangers encourus. Les enfants ne doivent pas jouer avec l'appareil. Le nettoyage et l'entretien