

BRAUN

Satin Hair 5



HD 585

HD 580

Type 3531

www.braun.com



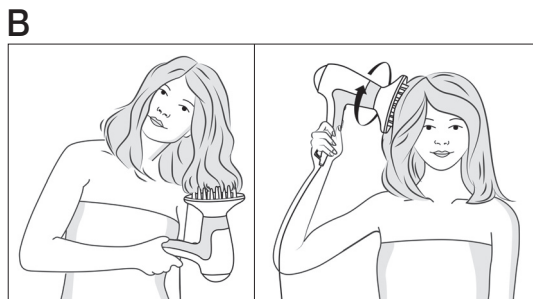
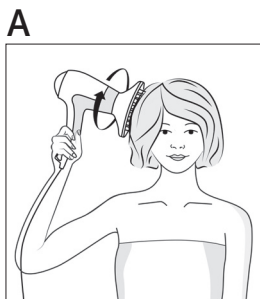
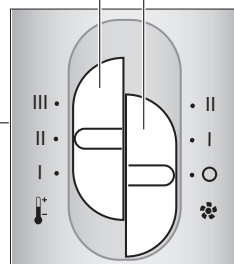
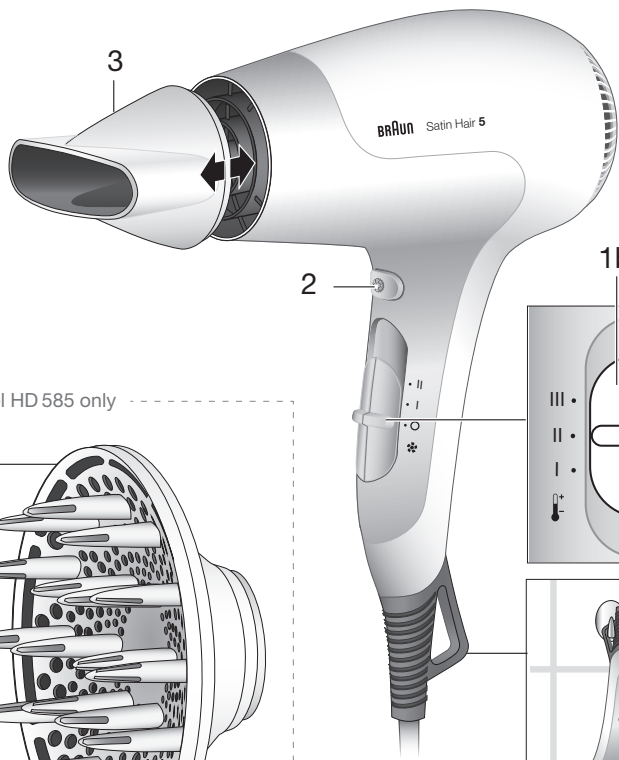
Braun Infolines

Deutsch	4
English	6
Français	8
Español	10
Português	12
Italiano	14
Nederlands	16
Dansk	18
Norsk	20
Svenska	22
Suomi	24
Polski	26
Český	29
Slovenský	31
Hrvatski	33
Slovenski	36
Magyar	39
Türkçe	41
Română (RO/MD)	43
Ελληνικά	46
Български	48
Русский	50
Українська	53
عربي	59

Braun GmbH
Frankfurter Straße 145
61476 Kronberg/Germany
www.braun.com
www.service.braun.com

DE/AT	00 800 27 28 64 63 00 800 BRAUNINFOLINE
CH	08 44 - 88 40 10
UK	0800 783 7010
IE	1 800 509 448
FR	0 800 944 802
BE	0 800 14 592
ES	901 11 61 84
PT	808 20 00 33
IT	800 440 017
NL	0 800-445 53 88
DK	70 15 00 13
NO	22 63 00 93
SE	020 - 21 33 21
FI	020 377 877
PL	801 127 286 801 1 BRAUN
CZ	221 804 335
SK	02/5710 1135
HR	091 66 01 777
SI	080 2822
HU	(06-1) 451-1256
TR	0 800 261 63 65
RO	021.224.30.35
GR	210-9478700
RU	8 800 200 20 20
UA	0 800 505 000
HK	2926 2300 (Jebsen Consumer Service Centre)
RSA	0860 112 188 (Sharecall charged at local rates)






Deutsch

Bitte lesen Sie die Gebrauchsanweisung vor Inbetriebnahme aufmerksam durch und bewahren Sie sie auf.

Wichtig

- Schließen Sie das Gerät nur an Wechselspannung an und prüfen Sie, ob Ihre Netzspannung mit der Spannungsangabe auf dem Gerät übereinstimmt.
-  Dieses Gerät darf nicht in der Nähe von mit Wasser gefüllten Behältern wie z.B. Badewanne, Dusche, Waschbecken verwendet werden. Achten Sie darauf, dass das Gerät nicht nass wird.
- Wenn der Haartrockner in einem Badezimmer verwendet wird, ist nach Gebrauch der Stecker zu ziehen. Die Nähe von Wasser stellt eine Gefahr dar, auch wenn das Gerät ausgeschaltet ist.
- Als zusätzlicher Schutz wird die Installation einer Fehlerstrom-Schutzeinrichtung (FI/RCD) mit einem Bemessungsauslösestrom von nicht mehr als 30 mA im Badezimmer-Stromkreis empfohlen. Fragen Sie Ihren Installateur um Rat.
- Bei Überlastung – zum Beispiel durch Verdecken der Luftansaug- bzw. Auslassöffnungen mit Fusseln und Haaren – schaltet sich der Haartrockner aus und nach einer Abkühlzeit von wenigen Minuten wieder ein. Um ein unbeaufsichtigtes Wiedereinschalten zu vermeiden, stellen Sie den Schalter auf «O» = aus.
- Das Netzkabel nicht um das Gerät wickeln. Überprüfen Sie es regelmäßig auf Schädstellen. Ist das Netzkabel beschädigt, muss es durch eine vom Hersteller benannte Reparaturwerkstatt ersetzt werden, um Gefährdungen zu vermeiden.
- Dieses Gerät kann von Kindern ab 8 Jahren und von Personen mit reduzierten physischen, sensorischen oder mentalen Fähigkeiten oder Mangel an Erfahrung und/oder Wissen benutzt werden, wenn sie beaufsichtigt oder bezüglich des sicheren Gebrauchs des Gerätes unterwiesen wurden und die daraus resultierenden Gefahren verstanden haben. Kinder dürfen nicht mit dem Gerät spielen. Reinigung und Benutzer-Wartung dürfen nicht durch Kinder durchgeführt werden, es sei denn, sie sind älter als 8 Jahre und beaufsichtigt.

Gerätebeschreibung

- 1a Luftstromschalter
- 1b Temperaturschalter
- 2 Taste für die Kaltstufe
- 3 Styling-Düse
- 4 Styling-Diffusor
(nur bei Modell HD 585)

Schalterstellungen

Luftstrom (1a)

- II stark
- I mittel
- O aus

Temperatur (1b)

- III hoch
- II mittel
- I niedrig

Kaltstufe

Zum Fixieren der Frisur mit kalter Luft drücken Sie die Taste für die Kaltstufe (2).

Styling-Düse

Für ein präzises Styling verwenden Sie die Styling-Düse (3).

Anwendung des Diffusors

(nur bei Modell HD 585)

Um Volumen oder Naturwellen zu stylen, setzen Sie den Diffusor (4) auf. Drücken Sie den Diffusor fest auf den Luftauslass, bis er einrastet.

Kurzes bis mittellanges Haar (A):

Um Volumen und Stand am Haarsansatz zu erhalten, fahren Sie sanft mit den Diffusorringern leicht kreisend über die Kopfhaut. Gehen Sie dabei abschnittsweise vor.

Langes Haar (B):

Trocknen Sie zuerst die Haarspitzen, indem Sie sie locker auf die Diffusorringern legen. Führen Sie dann das Haar partieweise mit dem Diffusor an den Kopf heran und halten den Diffusor in dieser Position.

Um Stand am Haarsansatz zu erzeugen, bewegen Sie die Diffusorringern leicht kreisend über die Kopfhaut.

Entsorgung

Das Produkt enthält wiederverwertbare Elektrobauteile. Aus Umweltschutzgründen darf das Gerät nicht über den Hausmüll entsorgt werden. Bringen Sie es zu einer kommunalen Sammelstelle.



Änderungen vorbehalten.

Garantie

Als Hersteller übernehmen wir für dieses Gerät – nach Wahl des Käufers zusätzlich zu den gesetzlichen Gewährleistungsansprüchen gegen den Verkäufer – eine Garantie von 2 Jahren ab Kaufdatum. Innerhalb dieser Garantiezeit beseitigen wir nach unserer Wahl durch Reparatur oder Austausch des Gerätes unentgeltlich alle Mängel, die auf Material- oder Herstellungsfehlern beruhen. Die Garantie kann in allen Ländern in Anspruch genommen werden, in denen dieses Braun Gerät von uns autorisiert verkauft wird.


Von der Garantie sind ausgenommen: Schäden durch unsachgemäßen Gebrauch, normaler Verschleiß und Verbrauch sowie Mängel, die den Wert oder die Gebrauchstauglichkeit des Gerätes nur unerheblich beeinflussen. Bei Eingriffen durch nicht von uns autorisierte Braun Kundendienstpartner sowie bei Verwendung anderer als Original Braun Ersatzteile erlischt die Garantie.

Im Garantiefall senden Sie das Gerät mit Kaufbeleg bitte an einen autorisierten Braun Kundendienstpartner. Die Anschrift finden Sie unter www.service.braun.com oder können Sie kostenlos unter 00800/27 28 64 63 erfragen.

English

Please read these use instructions carefully before use and keep them for future reference.

Important

- Plug your hairdryer into an alternating current outlet only and be sure that your household voltage corresponds to the voltage marked on the hairdryer.
-  This appliance must never be used near water (e.g. a filled wash basin, bathtub or shower). Do not allow the appliance to become wet.
- When the hairdryer is used in a bathroom, unplug it after use. The proximity of water represents a hazard even when the hair dryer is switched off.
- For additional protection, it is advisable to install a residual current device (RCD) with a rated residual operating current not exceeding 30 mA in the electrical circuit of your bathroom. Ask your installer for advice.
- Care should be taken not to block the inlet and outlet grill when the hairdryer is switched on. If either grill becomes blocked, the hairdryer will automatically cut out. After cooling for a few minutes, it

will switch back on automatically.

- Do not wrap the mains cord around the appliance. Regularly check the mains cord for wear or damage. If the cord is damaged, it must be replaced by an authorized Braun Service Centre in order to avoid a hazard.
- This appliance can be used by children aged from 8 years and above and persons with reduced physical, sensory or mental capabilities or lack of experience and knowledge if they have been given supervision or instruction concerning the safe use of the appliance and understand the hazards involved. Children shall not play with the appliance. Cleaning and user maintenance shall not be made by children unless they are older than 8 years and supervised.

Description

- 1a Air flow switch
- 1b Temperature switch
- 2 Cool shot button
- 3 Styling nozzle
- 4 Styling diffuser (model HD 585 only)

Switch settings

Air flow (1a)

- II high
- I low
- O off

Temperature (1b)

- III high
- II medium
- I low

Cool shot

To fix a style with cold air, press the cool shot button (2).

Styling nozzle

For fast and easy drying use the styling nozzle (3).

Using the diffuser

(model HD 585 only)

In order to create volume or style natural curls, attach the diffuser. Firmly push the diffuser (4) onto the air outlet and make sure it locks into place.

Short to mid-length hair (A):

To add volume and root lift, gently guide the diffuser fingers with a small circular motion over your scalp. Continue section by section.

Long hair (B):

First dry hair ends by placing them onto the finger plate. Then carefully lift the diffuser to your head and hold. Continue section by section. Finish off the roots with a gentle circular motion of the diffuser fingers on your scalp to add some lift.

Disposal

The product contains recyclable electronic waste. To protect the environment, do not dispose of it in the household waste. Take it to appropriate local collection points.



Guarantee

We grant a 2 year guarantee on the product commencing on the date of purchase. Within the guarantee period we will eliminate any defects in the appliance resulting from faults in materials or workmanship, free of charge either by repairing or replacing the complete appliance at our discretion.

This guarantee extends to every country where this appliance is supplied by Braun or its appointed distributor.

This guarantee does not cover: damage due to improper use, normal wear or use as well as defects that have a negligible effect on the value or operation of the appliance. The guarantee becomes void if repairs are undertaken by unauthorised persons and if original Braun parts are not used.

To obtain service within the guarantee period, hand in or send the complete appliance with your sales receipt to an authorised Braun Customer Service Centre (address information available online at www.service.braun.com).

For UK only:

This guarantee in no way affects your rights under statutory law.

Subject to change without notice.